

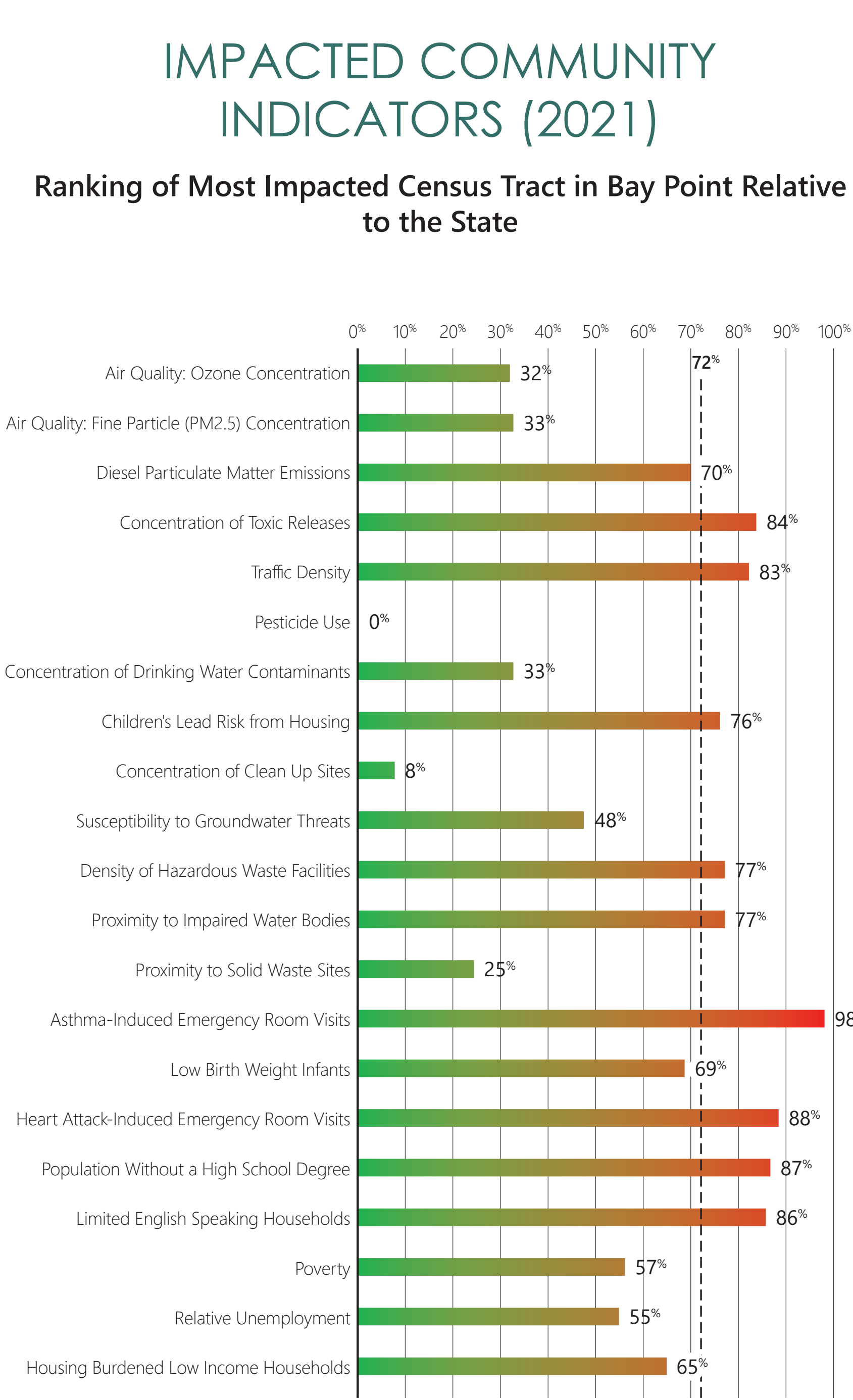
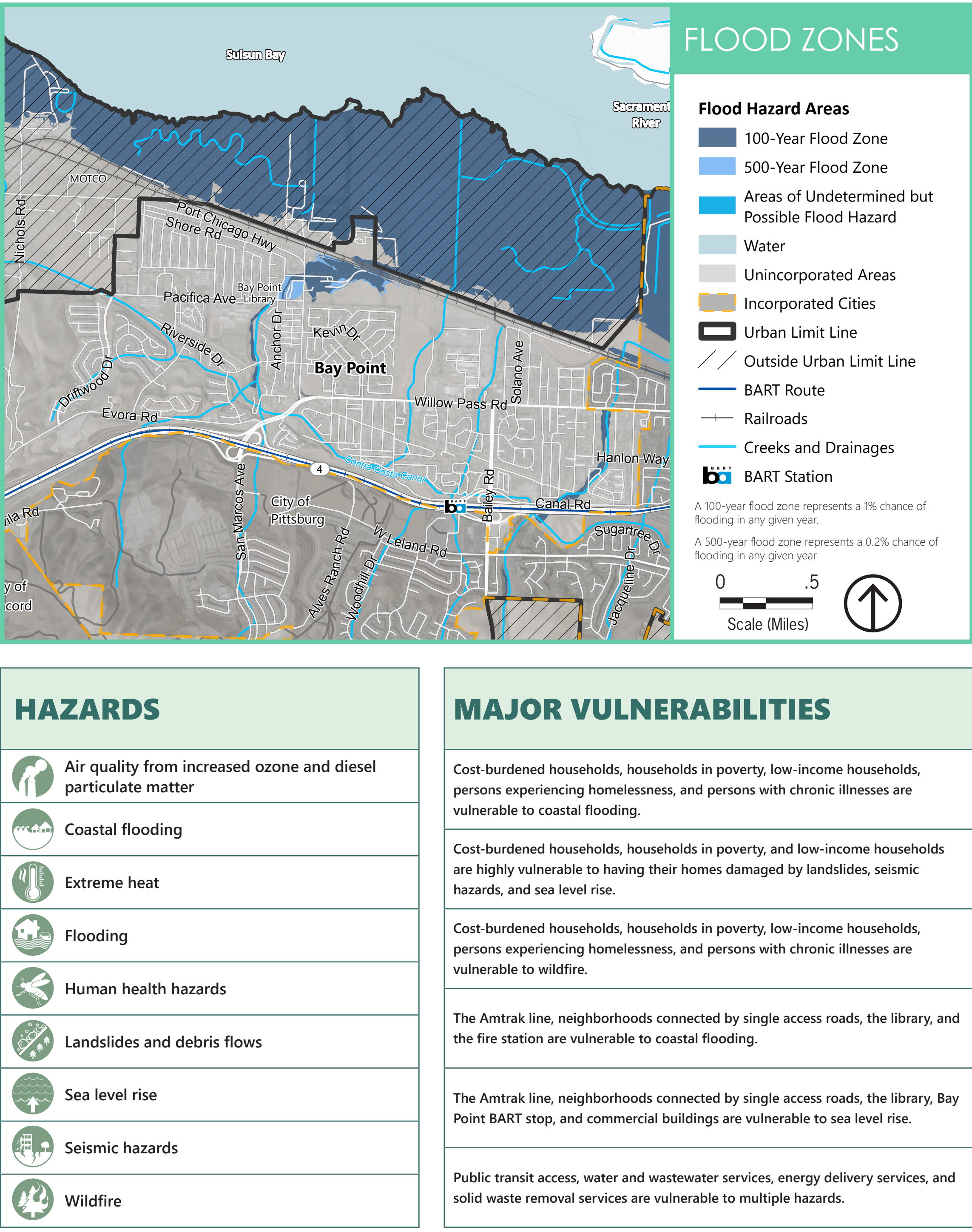
# PERFILES COMUNITARIOS

- ## Hay 22 Perfiles Comunitarios en el Borrador del Plan General 2045:

- Imágenes de muestra del Perfil de la Comunidad de Bay Point se muestran en esta pantalla. Hay disponibles copias de cada Perfil Comunitario para su revisión en esta casa abierta.

## Contexto

Los perfiles de las comunidades impactadas incluyen una sección adicional en la que se destacan los problemas de justicia medioambiental a través de mapas y gráficos, incluido un gráfico como el siguiente, en el que se muestra la clasificación de la comunidad en varios factores de justicia medioambiental en comparación con el resto del estado.



# Guía

Cada Perfil concluye con un conjunto de principios guía que articulan la visión de la comunidad para su futuro, seguido de políticas y acciones para guiar las decisiones y programas que son específicos para la comunidad y apoyan esta visión.

